



親愛的弟兄姊妹/朋友：

主內平安！感謝大家一直以來的代禱和各種支持！2025 年已結束，2026 年剛開始。願大家在 2026 年裡，繼續蒙主恩，傳主愛，領人歸主！感恩今年為優瓦薈十週年，25/4 會有感恩崇拜。歡迎出席，同頌主恩！詳情見附件。“流淚撒種的，必歡呼收割！”(詩 126:5)

帶職宣教

感恩在聖誕節前能送出自家製的聖誕曲奇和聚會單張。

在日本，很多教會都沒有聖誕節當天的聚會。故此，我們三個重視聖誕節的家庭在聖誕節當天一起慶祝聖誕，也邀請剛遷來日本生活的澳洲家庭參與。雖然準備時間不足，我們未能跟本地教會合作，但是我們四個家庭能在商場一起慶祝聖誕。實在感恩！

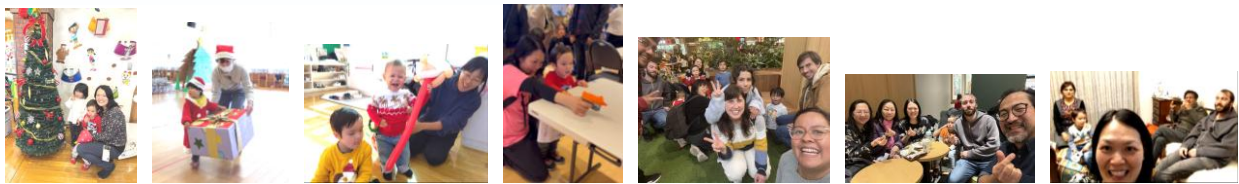
去年的家庭聖誕慶祝聚會讓我想到若今年聖誕我們仍居住在群馬縣太田市的話，就應預早計劃在聖誕節當天辦活動，邀請未信主的參與，一起分享主愛！願我們能繼續彼此鼓勵，引領未信主的跟隨基督。

感恩綾野媽媽與智美媽媽皆與孩子來教會參加聖誕兒童聚會，而從未去過教會的綾野媽媽的丈夫也一同出席。

還有，感恩在年底能與在英國認識的璃音小姐再會；得知她的媽媽情緒不穩，可能是受約 15 年前大地震、丈夫患抑鬱和過世的影響。願主引導我與香港災後心理輔導協會合作！

另外，上週到橫濱市探訪剛建好新屋的 Matt 的老朋友巴基斯坦裔日籍夫婦——丈夫曾在香港居住多年。雖然我們一家不能回國探訪家人，但得到如同家人的對待，十分感恩。

願我們的鄰居和朋友能早日接受救恩！



左 1：與綾野媽媽的孩子一起參加活動 左 2：與美沙媽媽的孩子一起參加活動 左 3：與中美家庭的小女兒一起參加活動
中：教會聖誕兒童聚會 右 3：四個家庭一起慶祝聖誕 右 2：新任優瓦薈宣教士夫婦 & 其朋友 右 1：Matt 的巴裔日籍朋友

回顧、展望

2025 年初與年底分別是母親離世和外父留院，對不容易回國、支持家人……只有無奈。不過，還是感恩神總有祂的心意在當中，讓我們各人學習不同的人生功課。又感恩已有數年沒有跟外父聯絡的兄弟因這次外父留院，去探病；而我們也能以視像參與。願我們一家三口能回國探親友及跟教會和基督徒分享日本宣教生活。

我們一直希望能搬到福島縣去居住，會繼續留意福島的工作。同時，我也會繼續接觸群馬縣的朋友，跟他們分享信仰，邀請他們到教會。感恩我能繼續跟進日本朋友，分享信仰和教會生活。2025 年，有 5 位朋友和孩子們到教會參加活動或聚會。願在 2026 年會有更多朋友參加教會聚會，或者我可以跟他們辦小組。

另一方面，孩子 Mizuki 在六月會開始上幼稚園，願他能順利入學，我可以找到兼職或得到多一點收入做更多宣教事工和幫補家計。

還有，除了美沙媽媽和創作歌手牛來美佳是來自福島縣外，最近得知一位鄰居多年前遷來群馬縣居住。在 2026 年，願主給我更多機會與她們聊天，分享信仰；透過她們將福音傳到福島去。

最近，日本新首相上任後，推出一連串新政策，特別是對外國人辦簽證的要求和費用都加高了。很多在日本持經營管理簽證的都面對被拒續簽。另外，常使用旅遊簽證住在日本的外國人都可能會大受影響。剛好最近我代表差會優瓦薈繼續與福島縣磐城市 Global Mission Japan 總幹事暨 Global Mission Chapel 的森牧師聯絡，協助新宣教士取得宗教簽證。預計在

2026 年，我會與 Global Mission Japan 和新宣教士有更多合作。願新任宣教士夫婦能順利取得宗教簽證，也盼望我們未來能幫助更多有心來福島或日本其他地方宣教的宣教士和基督徒。願主引領！

另外，在 2026 年十月，優瓦薈會再辦福島祈禱觀光團。同時，我也會繼續與有意探訪福島的朋友配合時間，組辦福島祈禱觀光團。深願能讓更多人深入認識福島和日本的需要。又願主繼續引導我們一家作福島事工和供應一切所需建立<福球 Global Blessing>！

感謝大家一直以來的支持！

記念着您們、為您們代禱的
美兒 互勉
2026 年 1 月 11 日



代禱事項

1. 感謝及記念事項如信中所提。
2. 為在群馬縣的朋友得救禱告：璃音小姐(在英國認識的大學生)、深谷先生(隣居)、智美媽媽(其兒子與Mizuki同年同月同日生)、齋藤夫婦與三位孫兒(鄰居)、長谷川女士(房東)、綾野媽媽(其女兒比Mizuki大五個月)、美沙媽媽(福島人、其兒子比Mizuki大數天)、美日家庭
3. 感恩能與日本朋友保持聯絡：岩手縣與福島縣的朋友、日本人Naoko與Toshi(皆在烏克蘭認識的)。
4. 感恩能跟住在英國未信主的日本朋友保持聯絡。願主在各人內心不斷動工！
5. 感恩我們能跟因肺炎留院中的 Matt 的爸爸視像通話！願主醫治已留院三週、患有多個長期病的外父和給予我們機會重聚見面！
6. 感恩在定期牙檢中，牙醫發現我的牙齒開始移位，建議在數年前脫了的部位植牙。但是花費甚高，願主供應所需做相應的治療。
7. 感恩優瓦薈一直以來的合作和支持。機構不斷擴展事工，宣教士人數也漸漸增加。願主賜部分時間差傳事工主任(需自籌薪金及主要在家和彈性時間工作)幫忙擴展事工。
8. 感恩天父的供應！請記念美兒一切所需！現時每月經費預算：HK\$20,000 (包括生活費和事工費，奉獻全數以支持宣教士本人的事工)；特別需要恒常奉獻者參與，例如：每月奉獻\$100、200、300、500、1000、2000……

優瓦薈

優瓦薈是一所有限公司，又是一間跨宗派的宣教機構。於 2016 年，由數位大宗派的牧者或宣教士在香港註冊為非牟利慈善團體，推動教會及信徒同心參與普世宣教。優瓦薈財政獨立，宣教士皆憑信心自籌經費，歡迎各教會和個人奉獻、代禱及參與優瓦薈之事工。

現時，所有奉獻收入按奉獻者意願全數轉給相關宣教士或事工。



「各人要隨本心所酌定的，不要作難，不要勉強，捐得樂意的人是神所喜悅的！」(林後九 7)

如有感動奉獻支持，請 1)直接存入 香港中信銀行(國際) 戶口號碼 716-2-08038-3-00，

請將入數紙，透過電郵/ whatsapp/郵寄 至優瓦薈 關耀興傳道(whatsapp: 9380 8035) 和 通知美兒；

或 2)將劃線支票郵寄至優瓦薈，抬頭請寫「優瓦薈有限公司」或「YOU WA HUI LIMITED」和 通知美兒。

請註明 <支持李美兒>，並連同姓名、聯絡電話及通訊地址，方便寄上收據。憑一百元或以上的收據，可作申請扣稅用。

*** 若不需要收據者，可

A) 以 Pay Pal 直接奉獻給美兒，請輸入美兒的電郵地址 meiyee2021@gmail.com

B) 轉賬到美兒的匯豐銀行戶口 574 3 009 127

奉獻後，請直接通知美兒。

聯絡資料

李美兒 (Minnie Li Mei Yee)

電郵: rahab07@gmail.com

福到. 福島 Blessing Fukushima Facebook 公開網頁: <https://www.facebook.com/BlessingFukushima/>

Global Mission Japan: <https://globalmissionjapan.com/english/index.html>

福球 Global Blessing Facebook 公開網頁: <https://www.facebook.com/%E7%A6%8F%E7%90%83Global-Blessing-100329505349414>

優瓦薈: <http://youwahui.org.hk/> 電郵: youwahui@gmail.com 通訊地址: 香港新界上水石湖墟郵局 266 郵箱

優瓦薈 Facebook 公開網頁: <https://www.facebook.com/%E5%84%AA%E7%93%A6%E8%96%88-926909747449405/>

(建議)五日四夜 日本訪宣團
福島祈禱觀光

日期：互相配合日子就可

對象：任何人士-----懂英語或日語或有私人翻譯隨身者

參加人數：2 - 4 人

星期四：

下午到成田/羽田機場（自行乘坐火車或其他交通工具）

福島縣磐城市 Iwaki City, Fukushima（黃昏）（自行黃昏到 Global Mission Japan, Global Mission Japan 副總幹事小野弟兄 Ono san 負責招待和介紹磐城市）

住宿：Global Mission Japan



星期五：

磐城市 災區現況學習和禱告@磐城市

住宿：Global Mission Japan



星期六：

沿海城鎮 / 磐城市 探訪

與李美兒宣教士一家三口會合

住宿：Global Mission Japan



星期日：

磐城市 Global Mission Chapel 早上主日崇拜

下午 福島市：探訪 當地人或農莊

住宿：酒店@福島市（李美兒宣教士安排）



星期一

福島市/ 桑折町：探訪 當地人或農莊

由福島縣福島站直接去機場回港 或 自行選擇散隊方式
（確定了散隊時間後可自行購火車票到機場。）

*散隊方式與時間會與各團員配合。



<預算每人所需費用>

住宿費 約 HK\$700 (1 晚酒店&3 晚 Global Mission Japan)

火車/新幹線子彈火車 約 HK\$1400

導賞支持：租車、油費&高速公路 HK900

合共：\$3000

來回機票：約\$3000（自行購買）

一天三餐，一天約\$200（豐儉由人）

旅遊保：另計

福球 Global Blessing 主辦

Global Mission Japan 協辦

歡迎個人或組團探訪。詳情直接與李美兒宣教士查詢。